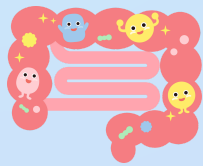


地域わくわくプロジェクト みんなでゆっくりCAFE♪

毎月第二木曜日に開催



お菓子とコーヒーでおしゃべりしませんか？

健康チェックも同時開催します。

健康チェックはCOOP共済健康づくり支援企画です。



腸内環境を整えて健康長寿へ

～免疫力と筋力を守る秘訣～

ちとせ研究所の主席研究員である『だいじろう博士』と一緒に、腸内環境を整えて、免疫力と筋力を守る秘訣をみんなで楽しく学びましょう。

※ミニ講座は、事前の予告なく中止や変更になる場合がございます。ご了承ください。

日時：5月14日(木)13：30～15：00

受付開始は13：15からになります。

場所：パルシステム神奈川麻生センター2階会議室

新百合ヶ丘駅発 小田急バス「新23系統 あざみ野駅行」
で4分「日光隧道」(にっこうずいどう) バス停下車 徒歩1分

対象：だれでもOK 事前申し込み：不要

参加費：無料 ひとりでもお友達同士でもOKです



原田大士郎 博士 (工学)

ちとせ研究所 主席研究員
遺伝子工学、生化学、統計学、AI、機械学習、
データサイエンスのスペシャリスト。
複数の国家プロジェクトに従事し、数十万人
規模の日本人健康データの解析実績をもつ
バイオ、デジタルに精通する国内屈指の研究者

ちょっとだけ聞いてみたい…☆介護や健康の相談ができます☆

開催中に会場で地域包括支援センタースタッフなどの専門の方に色々と相談できます。家族の介護、自分の健康などお気軽にご相談ください。

相談内容にあわせて個室も準備しています。
当日でのご相談も可能ですが、事前予約を
していただくと確実にお話できますのでご利用ください。
予約申し込み：パルシステム神奈川 暮らし支援課
電話045-470-4173 (受付：9：00～16：00 月～金)

主催：パルシステム神奈川 麻生センター
協力：麻生区役所 地域支援課
新百合地域包括支援センター
柿生アルナ園地域包括支援センター
看護小規模多機能 支え合い
小規模多機能施設 あさお
セントケア看護小規模ゆりがおか
おれんじあさお
問合せ：パルシステム神奈川組織運営課
045-470-6863

