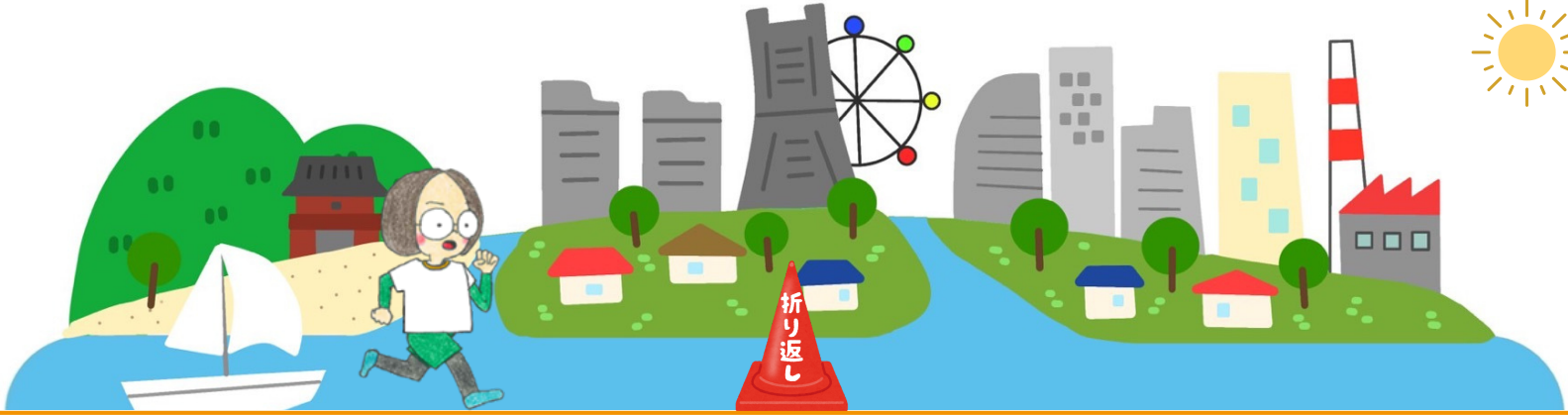


ぱるぱるさんの3Rマラソン



パルシステム神奈川では今年度、まとめ袋の回収を強化しています。みんなで力を合わせ、回収率アップを目指しましょう！

プラスチック素材、ポリエチレンの「ポリ」とは？

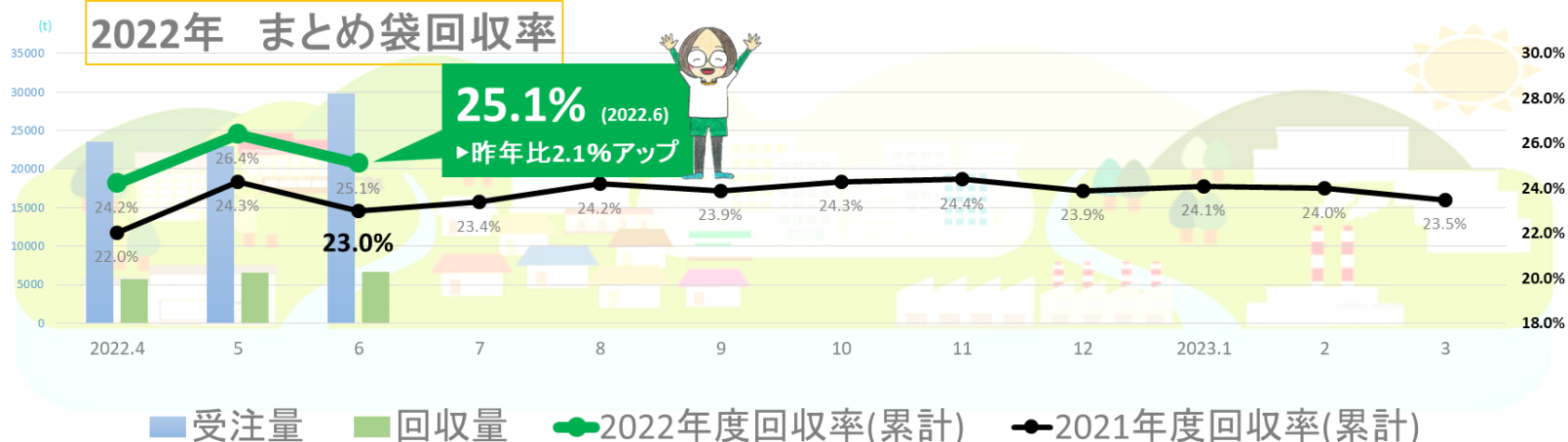
プラスチックにはいろいろな素材があります。ポリエチレン・ポリプロピレンなど、他にもたくさん！識別マーク付近に素材が記載されていて、使われる用途も変わります。



「ポリ」とつくものが多いですが、これは「たくさんの、多数の」という意味です。たくさんのエチレン分子が繰り返し結合すると「ポリエチレン」、プロピレン分子なら「ポリプロピレン」となります。パルシステムに戻していただくと、素材ごとに分別するので質の高いリサイクルができます。そのためにポリ（たくさんの）回収をお願いいたします！

6月のまとめ袋回収率 👑ランキング👑		
👑	横浜北センター	28.0%
2位	麻生センター	27.0%
3位	藤沢センター	22.9%
4位	湘南センター	22.3%
5位	鶴見センター	22.2%
6位	大和センター	22.2%
7位	横浜南センター	22.1%
8位	横須賀センター	22.1%
9位	宮前センター	21.9%
10位	相模センター	21.6%
11位	横浜中センター	18.9%
12位	平塚センター	18.1%

2022年 まとめ袋回収率



■ 受注量 ■ 回収量 ● 2022年度回収率(累計) ● 2021年度回収率(累計)