



# みんなの「戻り」で プラスチックごみを減らそう!!

パルシステムでは、商品やカタログの包む袋を回収し、リサイクル原料として、**再利用**しています。  
ごみに出すのではなく、ぜひパルシステムへお戻しください!!

## 対象はこの5種類!

※各商品のパッケージは回収していません



青果



冷蔵品



冷凍



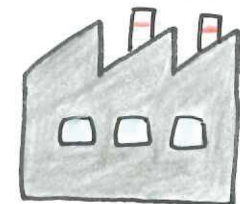
パン



カタログやチラシ



通い箱に入れてお戻ください



回収後は「プラスチックのリサイクル原料」になって...



新車や中古車や自動車などの部品の一部に!

形を変えて  
再利用されるのね!



ぜひ! **リサイクルに**  
ご協力お願いいたします!!

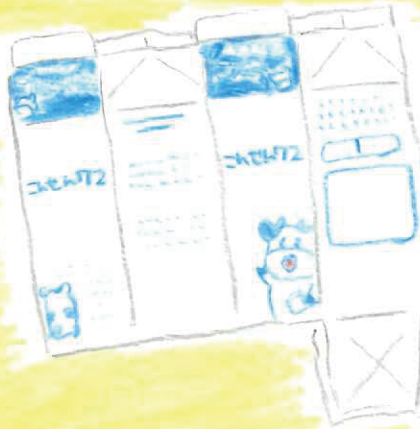


1回4回にご協力をお願いします!

# リユース・リサイクル対象品



1リユースシステムでは資源循環と廃棄物の削減に取り組んでいます。  
「Rマーク」を見つけたら、ぜひ通い箱に入れてお戻ください!



## 紙パック・ABパック

ABパックは内側が金色の紙パックです



洗って開いて、乾かして

## ヨーグルトパック



「ユニセフプレーンヨーグルト(400g)」  
「ユニセフプレーンヨーグルト(低脂肪)(400g)」  
「生乳70%のプレーンヨーグルト(450g)」が対象です!



## カタログ・チラシ類

\*1リユースシステムがお届けしたものに限りです

## たまごパック



このままOK!

\*1リユースシステムがお届けしたものに限りです

## 「お料理セット」トレー



洗って乾かして

## 「富士の天然水」ペットボトル

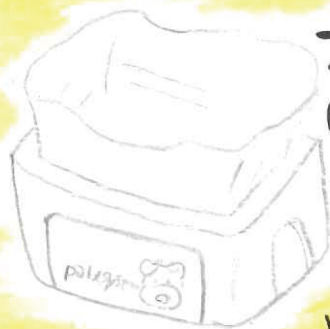


シーシとキャップを取って乾かし、軽くつぶして



## 米袋

空にしてこのままどうぞ!



## プラスチック袋 (商品まわし袋)

空にしてこのままどうぞ!

## リユースびん

水がすすぎ、透明なリユースキャップはあが



紙のラベルは「あがさず」お戻ください!

## トマトいちごの外箱



たたんでこのままOK!



1戻してあげてあげよう!